

hemmets avfallsguide



Återvinningsstationernas öppettider:

ALAHÄRMÄ Kuoppalantie 18 Öppet måndagar och torsdagar kl. 12-18 och tredje lördagen i månaden kl. 10-13.	KELVIÅ Krutukellarintie 5-7 Öppet torsdagar kl. 14-18 och fjärde lördagen i månaden kl. 10-13. Sommartid 1.4-31.10 torsdagar förlängd öppettid kl. 12-18.	PURMO Purmovägen 635 Öppet torsdagar kl. 14-18 och andra lördagen i månaden kl. 10-13.
ESSE Sportplansvägen 90 Öppet tisdagar kl. 14-18 och första lördagen i månaden kl. 10-13.	KORTESJÄRVI Ollinkankaantie 94 Öppet torsdagar kl. 14-18 och andra lördagen i månaden kl. 10-13.	RÄYRINKI Patanantie 331 Öppet tisdagar kl. 10-13.
EVIJÄRVI Kärritie 8 Öppet onsdagar kl. 14-18 och fjärde lördagen i månaden kl. 10-13. Sommartid 1.4-31.10 onsdagar förlängd öppettid kl. 12-18.	KRONOBY Krokforsvägen 24 Öppet torsdagar kl. 14-18 och första lördagen i månaden kl. 10-13. Sommartid 1.4-31.10 torsdagar förlängd öppettid kl. 12-18.	SMÅBÖNDERS Småböndersvägen 625 Öppet onsdagar kl. 10-13.
JAKOBSTAD Pirilö Spituholmsvägen 90 Öppet vardagar kl. 8-18 och lördagar kl. 9-13.	LARSMO Granvägen 3 Öppet tisdagar kl. 14-18 och första lördagen i månaden kl. 10-13. Sommartid 1.4-31.10 tisdagar förlängd öppettid kl. 12-18.	TERJÄRV Ekogränd 1 Öppet onsdagar kl. 14-18 och tredje lördagen i månaden kl. 10-13.
JEPPÖ Pensalavägen 190 Öppet onsdagar kl. 14-18 och tredje lördagen i månaden kl. 10-13.	LOCHTEÅ Kyrkböyns industriområde, Karhintie Öppet onsdagar kl. 14-18 och andra lördagen i månaden kl. 10-13.	ULLAVA Toholamintie 71 Öppet månadens andra och fjärde fredag kl. 14-18.
KARLEBY Terminalgatan 11 Öppet vardagar kl. 8-18 och lördagar kl. 9-13.	MUNSALA Södra Munsalavägen 222 Öppet fredagar kl. 14-18 och fjärde lördagen i månaden kl. 10-13.	VETIL Äjäpatintie 8 Öppet tisdagar kl. 14-18 och första lördagen i månaden kl. 10-13.
KAUHAVA Salokuja 5 Öppet måndagar och onsdagar kl. 12-18 och andra lördagen i månaden kl. 10-13.	NEDERVETIL Murickvägen 405 Öppet tisdagar kl. 14-18 och andra lördagen i månaden kl. 10-13.	YLIHÄRMÄ Puurtajantie 8 Öppet fredagar kl. 14-18 och fjärde lördagen i månaden kl. 10-13.
KAUSTBY Ampumarantie 10 Öppet måndagar och onsdagar kl. 12-18 och sista lördagen i månaden kl. 10-13.	NYKARLEBY Kvarnvägen 15 Öppet måndagar och torsdagar kl. 12-18 och första lördagen i månaden kl. 10-13.	Kolla eventuella ändringar angående öppethållningstider på hemsidan www.ekorosk.fi .

HEMMETS AVFALLSGUIDE

undvik att avfall uppstår

Genom att tänka efter kan vi undvika att onödigt avfall uppstår; bara köpa sådant vi behöver, inte slänga användbara saker, byta ut engångsartiklar mot hållbara, köpa återfyllbara produkter och föredra enkelt förpackade varor.

i eget avfallskärl

Se avfallsordlistan på www.ekorosk.fi

Bioavfall i svart påse

- matrester och skämd mat
 - bär-, frukt- och fiskrens
 - skal av frukter, grönsaker, rotsaker och ägg
 - kaffe- och tesump med filter
- blöjor och bindor
- strö från smådjur (tex. kattsand)

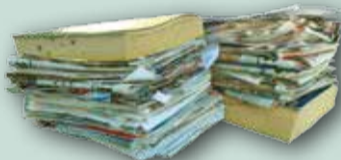
Energiavfall i ljus påse

- förpackningar i papper, kartong, plast och styrox
 - mjölkpaket, äggkartonger och hylsor från pappersrullar
 - saftkanistrar och schampoflaskor
 - korv- och köttpaket
- olika småföremål i plast
 - disk- och tandborstar
- damm och dammsugarpåsar
- mindre mängder textilier (ej skor, regn- eller läderkläder)
- hushållspapper och våtservetter



Använd tåliga matkassar eller påsar av samma tjocklek som är max 40 liter stora. Knyt påsarna ordentligt.

till ekopunkten



- dags- och veckotidningar
- reklamblad och -broschyrer
- kopieringspapper
- kuvert (kuvertfönster får lämnas kvar)



Returkartong

- kartonglådor
- wellpapp
- kraftpapper



Rent glas

- ej pantbara glasflaskor och -burkar, både färgade och ofärgade
- glaset bör vara rent och korkar och lock bör tas bort - etiketter och "halsringar" kan lämnas kvar



Metall

- tomma tuber och burkar i metall samt korkar och lock
- rena folier och aluminiumformar
- tomma sprayburkar
- nyårstenn
- glödlampor *
- elkablar



Batterier

till återvinningsstationen

Till återvinningsstationen kan hushållen kostnadsfritt föra följande typer av avfall:

Glas
Returpapper
Returkartong

Träavfall
Energiavfall
Metall

Farligt avfall
EI- och elektronikskrot
Deponiavfall

* Obs! Lågenergilampor är farligt avfall och förs till återvinningsstationen.

till apoteket



Mediciner

- gamla mediciner
- nålar och sprutor
- febertermometrar som innehåller kvicksilver